

Der in diesem Dokument beschriebene Tipp bezieht sich auf die Installation des *Microsoft SQL Server 2022 Express*. Die weiter unten genannten Optionen gelten sinngemäß auch für die Vollversionen des *Microsoft SQL Server 2022*. Informationen zur einzusetzenden Version des SQL Server gehen aus den Stotax Systemvoraussetzungen hervor, welche sich auf dem aktuellen Stotax Installationsmedium im Verzeichnis ...*Dokumentation\Dokumentation-Technisch* befinden.

Da ein funktionsfähiger *Microsoft SQL Server* Voraussetzung für die Installation des Stotax Programms ist, kann eine über die in diesem Dokument aufgeführten Hinweise hinausgehende Unterstützung seitens der Stotax Anwendungsberatung nicht erfolgen.

Tipp: Installation des *Microsoft SQL Server 2022 Express*

1. Der *Microsoft SQL Server 2022 Express* ist nicht Bestandteil des Stotax Installationsmediums und muss zunächst aus dem Internetangebot der Firma Microsoft heruntergeladen werden:

[Herunterladen des Microsoft SQL Server 2022 Express](#)

2. Über „Herunterladen“ muss zunächst die Datei *SQL2022-SSEI-Expr.exe* gespeichert und ausgeführt werden.

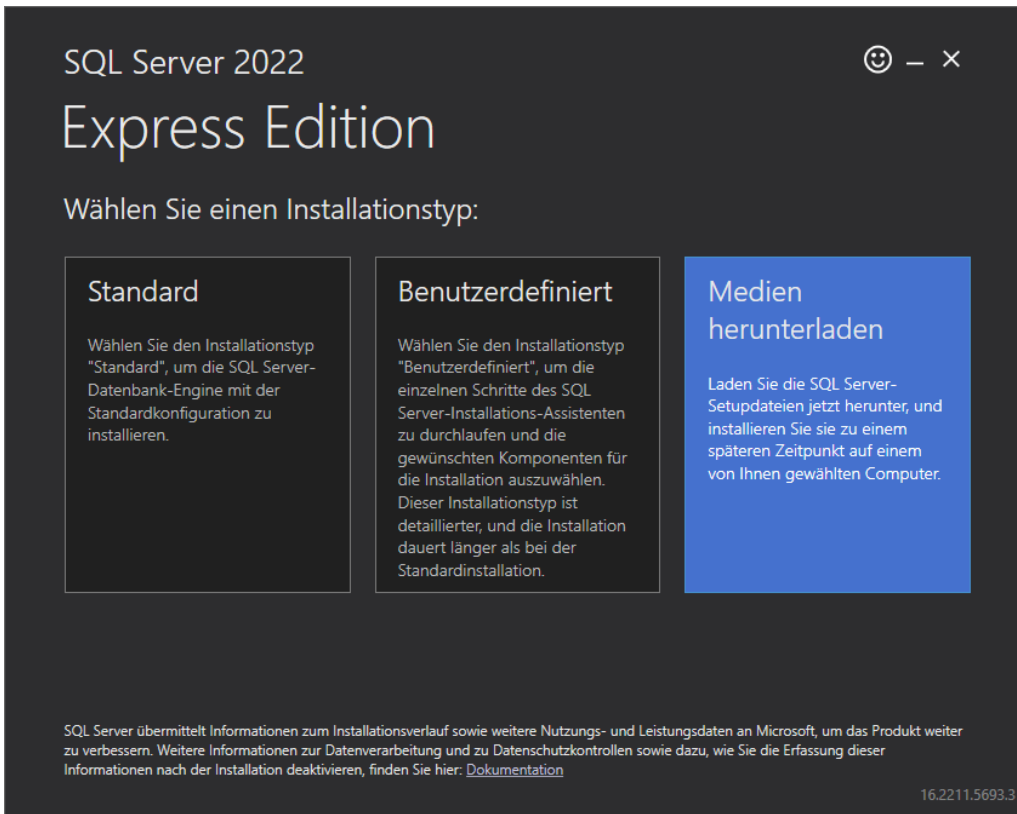
Microsoft® SQL Server® 2022 Express

Wichtig! Mit Ihrer Sprachauswahl wird der gesamte Seiteninhalt dynamisch an diese Sprache angepasst.

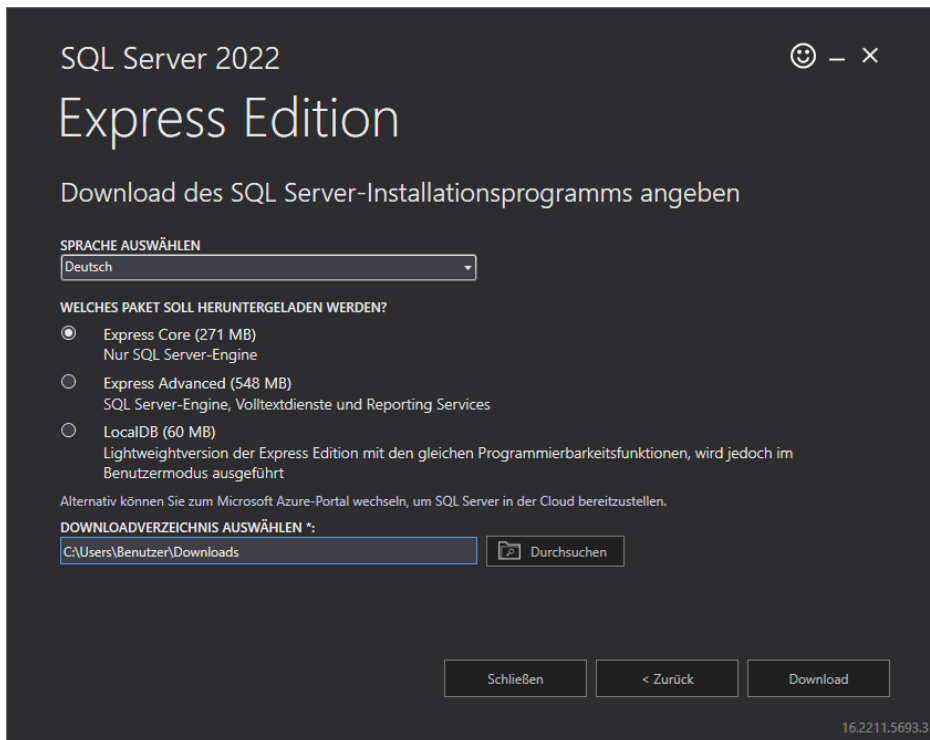
Sprache auswählen:

Microsoft® SQL Server® 2022 Express ist ein leistungsfähiges und zuverlässiges kostenloses Datenverwaltungssystem mit umfangreichem und zuverlässigem Datenspeicher für kleinere Websites und Desktopanwendungen.

3. In der folgenden Auswahl muss der Installationstyp „Medien herunterladen“ gewählt werden. Es wird eine weitere Datei heruntergeladen, deren Ausführung die Installation des *Microsoft SQL Server 2019 Express* startet.



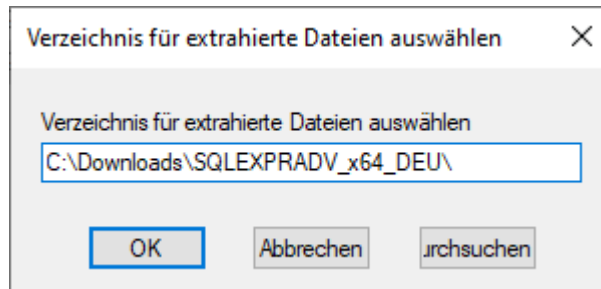
Bitte wählen Sie mindestens die Variante *Express Core*. Optional kann ebenfalls die Variante *Express Advanced* heruntergeladen werden. Diese beinhaltet zusätzlich die Option zur Installation der optionalen SQL Server-Volltextsuche.



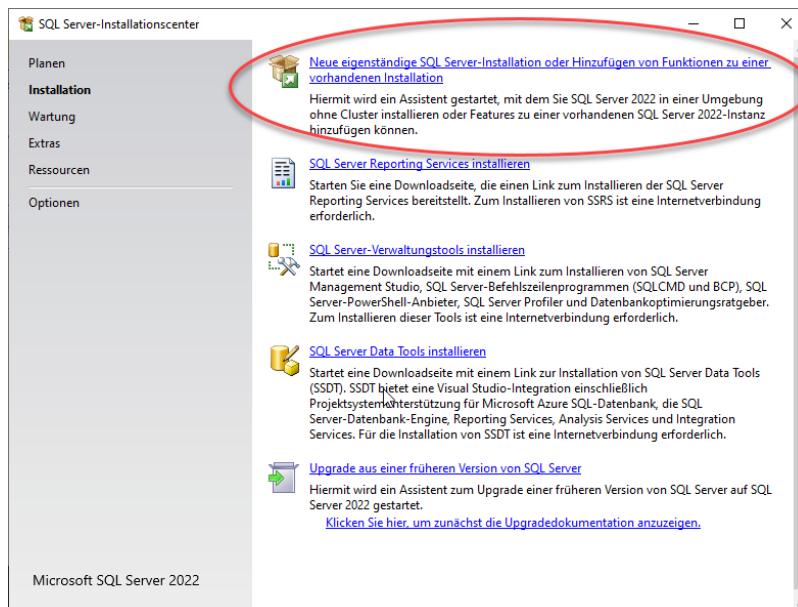
- Das Setup kann nun über den Download *SQLEXPXPR_X64_DEU.exe* bzw. *SQLEXPXPRADV_x64_DEU.exe* gestartet werden.

Die Datei wird in einem gleichnamigen Zielordner entpackt und die *Setup.exe* wird daraus automatisch gestartet. (Das Setup könnte nun auch manuell gestartet werden.)

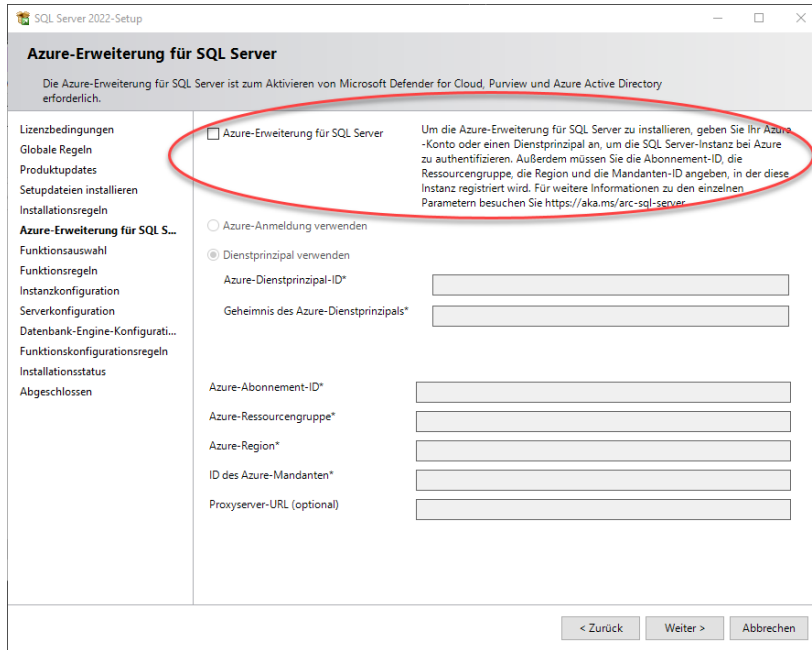
Beispiel: *C:\Downloads\SQLEXPXPRADV_x64_DEU\SETUP.EXE*



- Bitte wählen Sie **Neue eigenständige SQL Server-Installation oder Hinzufügen von Funktionen zu einer vorhandenen Installation.**

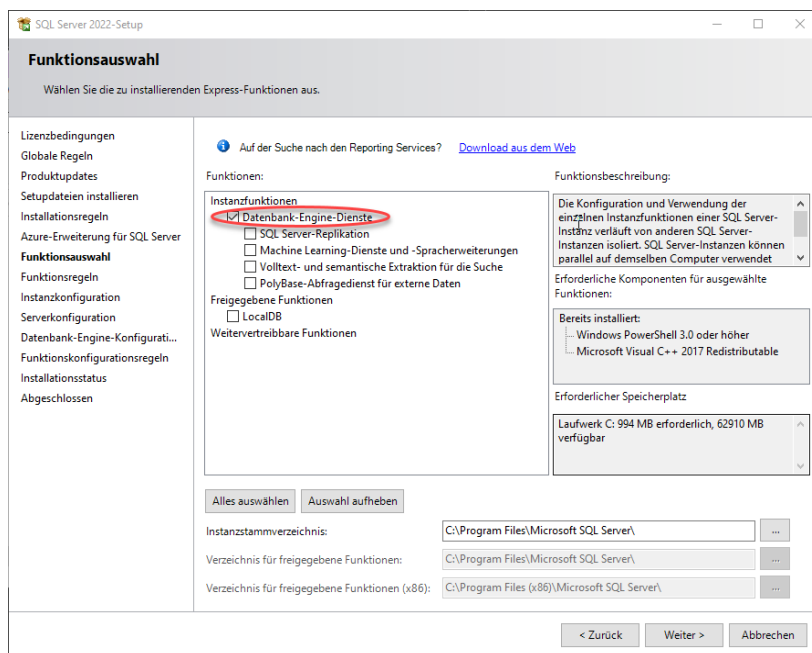


6. Bitte deaktivieren Sie die Checkbox für die Azure-Erweiterung für SQL Server.

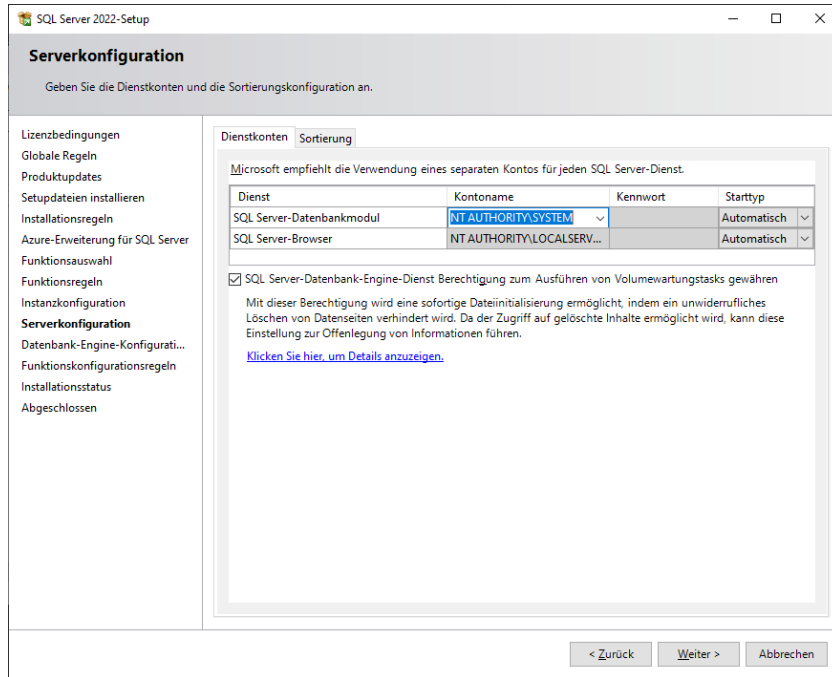


7. Während der Installation müssen abweichend vom Standard folgende Optionen ausgewählt werden:

a. *Funktionsauswahl*: **Datenbank-Engine-Dienste**



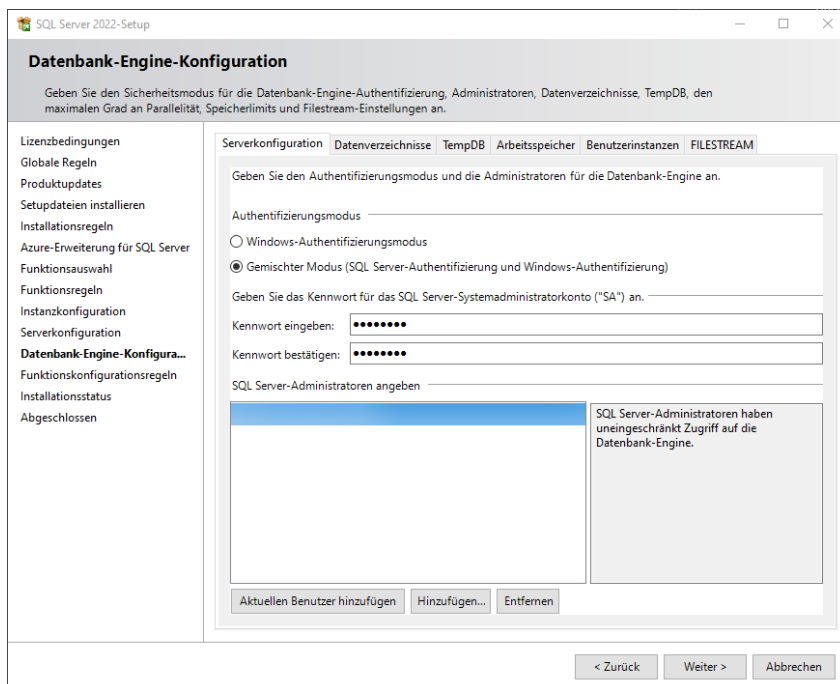
b. *Serverkonfiguration/SQLServer-Datenbankmodul/Kontoname: NT AUTHORITY\SYSTEM*



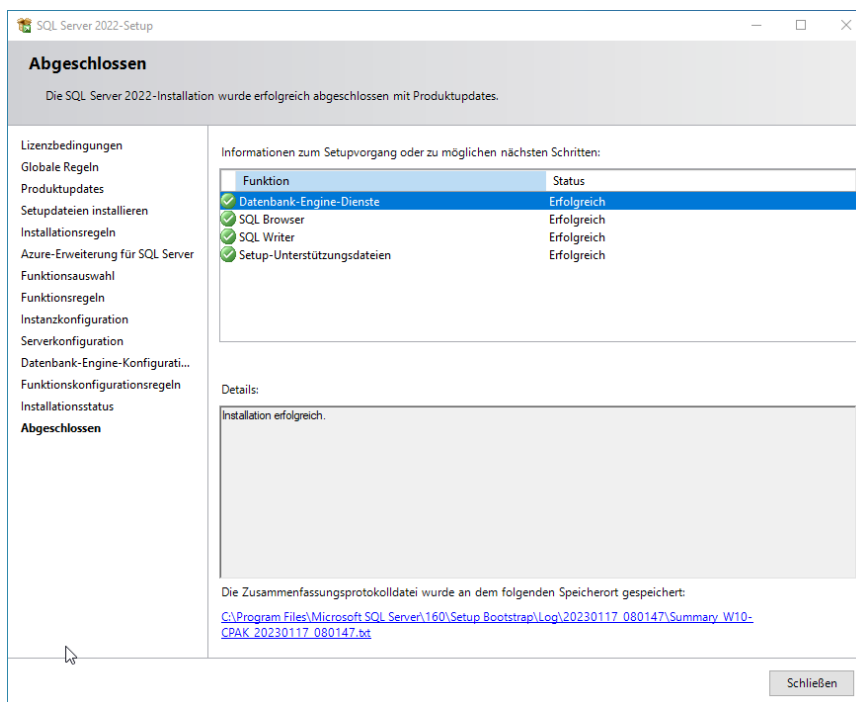
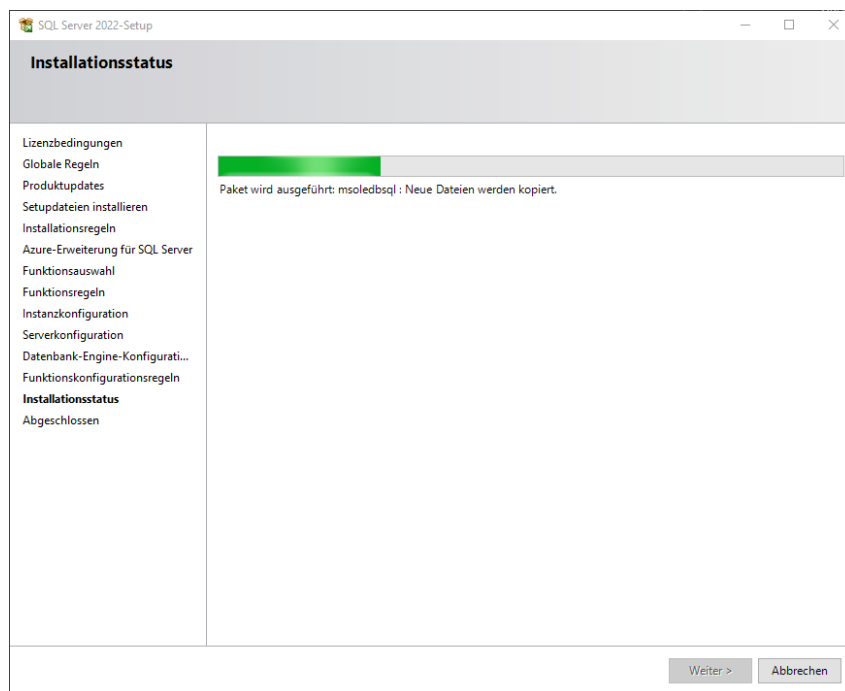
c. *Datenbank-Engine-Konfiguration:*

- **Gemischter Modus (SQL- Server- und Windows-Authentifizierung)**

- Dem SQL Server-Systemadministrationskonto („SA“) muß ein Passwort zugewiesen werden. Beachten Sie dabei die Kennwortrichtlinien zu sicheren Kennwörtern (<https://learn.microsoft.com/de-de/sql/relational-databases/security/password-policy?view=sql-server-ver16>)



d. Anschließend wird die Installation durchgeführt.



Abschließend muss das *SQL Server 2008 Feature Pack* installiert werden.

Dieses befindet sich auf dem aktuellen Stotax Installationsmedium im Verzeichnis ...*Tools\SQL Server 2008 Feature Pack\64bit*\. Für ein 64-Bit-System muss dort die Datei **SQLServer2005_BC(x64).msi** ausgeführt werden.

Bitte aktualisieren Sie den SQL Server nach erfolgreicher Installation auf die neueste Version. Über folgenden Link können Sie immer das neueste kumulative Update herunterladen und ausführen. Bitte halten Sie Ihren SQL Server aktuell:

<https://www.microsoft.com/de-DE/download/details.aspx?id=105013>

SQL Server® 2022 für Microsoft® Windows – neuestes kumulatives Update

Wichtig! Mit Ihrer Sprachauswahl wird der gesamte Seiteninhalt dynamisch an diese Sprache angepasst.

Sprache auswählen:

Deutsch



Herunterladen